

「みかも山フェスタ2026春」 「森のクイズラリー」

これだ!と思ったところに「〇」。字を書いてもらう問題もあるよ!
(難しい漢字は、大人の方に読んでもらってね!)

第1問	「洗濯ばさみ」が、何個あるか数えてみよう?	
	ずばり	個

第2問	カミソリの刃のようなものが付いている枝を、そ〜っと触ってみよう。 どんな感触? (④は、自由記載)		
	① 指が切れた	② ふわふわ	③ ぷにゅぷにゅ
	④		

第3問	つるつるした肌をしているこの木には、ある動物の名前がついています。 その動物の名前は? (この木の名前は「〇〇スベリ」です。)

第4問	「アセビ」は、漢字で「馬酔木(馬が酔う木)」と書きます。なぜだろう?

第5問	おいしい野草のノビルが生えています。何の仲間かな? 野菜の名前で答えてね。

第6問	このあたりは地面が掘り返されています。誰が掘ったのかな?		
	① 	② 	③ 

次ページへ続く

第 1 問

せんたく
「洗濯ばさみ」をお
置きしました。
なんこ
何個あるか数えてみよう？
かぞ



この中に 右の写真のように置いています



とちぎ森林インストラクター会

森のクイズラリー（参加無料、正解数に応じて素敵なアイテムをプレゼント）トレイン乗り場近くのテントで受付しています

第 **2** 問

カミソリの刃の^はようなものが付いて
いる^{えだ}枝をそっと^{さわ}触ってみよう。
どんな^{かんしょく}感触？



とちぎ森林インストラクター会

森のクイズラリー（参加無料、正解数に応じて素敵なアイテムをプレゼント）トレイン乗り場近くのテントで受付しています

注意 画像はインターネットから引用しています（SNS等への掲載は控えてください。）

第 **3** 問

つるつるした^{はだ}肌をしているこの木には、
ある動物の名前がついています（〇〇スベリ）

その動物の名前は？



この動物の名前は？

とちぎ森林インストラクター会

森のクイズラリー（参加無料、正解数に応じて素敵なアイテムをプレゼント）トレイン乗り場近くのテントで受付しています

注意 画像の一部はインターネットから引用しています（SNS等への掲載は控えてください。）

第4問

アセビは、^{かんじ}漢字で「^{うまがようき}馬酔木」
^かと書きます。なぜだろう？



とちぎ森林インストラクター会

森のクイズラリー（参加無料、正解数に応じて素敵なアイテムをプレゼント）トレイン乗り場近くのテントで受付しています

注意 画像はインターネットから引用しています（SNS等への掲載は控えてください。）

第 **5** 問

おいしい^{やそう}野草のノビルが^は生えています。

何^{なん}の仲間^{なかま}かな？ 野菜^{やさい}の名前^{なまえ}で^{こた}答えてね。



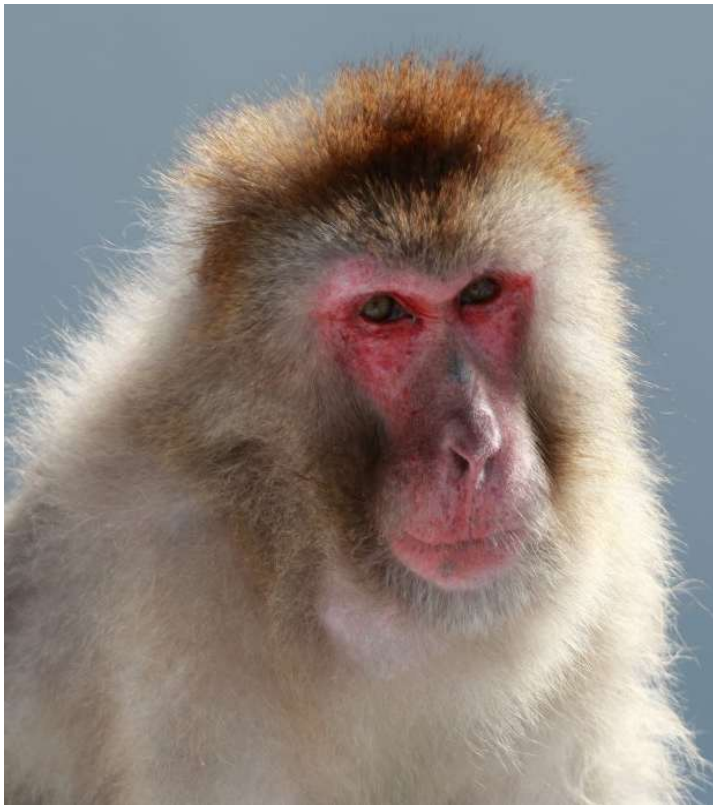
とちぎ森林インストラクター会

森のクイズラリー（参加無料、正解数に応じて素敵なアイテムをプレゼント）トレイン乗り場近くのテントで受付しています

注意 画像はインターネットから引用しています（SNS等への掲載は控えてください。）

第 **6** 問

このあたりは地面が掘り返されています。誰が掘ったのかな？



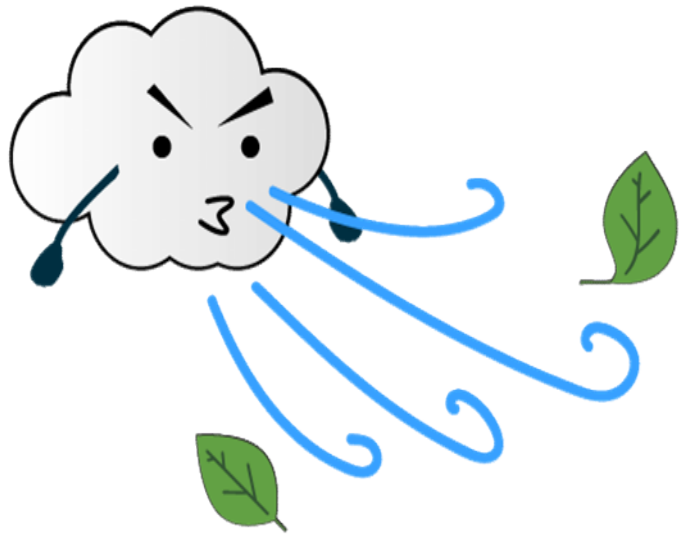
とちぎ森林インストラクター会

森のクイズラリー（参加無料、正解数に応じて素敵なアイテムをプレゼント）トレイン乗り場近くのテントで受付しています

注意 画像はインターネットから引用しています（SNS等への掲載は控えてください。）

第 7 問

ひとやす ^{ひとやす} ^{かぜ} 風はどっちの
ほうがく ^{ほうがく} ^ふ 方角から吹いているかな？



とちぎ森林インストラクター会

森のクイズラリー（参加無料、正解数に応じて素敵なアイテムをプレゼント）トレイン乗り場近くのテントで受付しています

注意 画像はインターネットから引用しています（SNS等への掲載は控えてください。）

第 **8** 問

アオキは雌雄異株、雄花の咲く木と雌花の咲く木

は、別の株という意味です。

この木は、雄の木？ 雌の木？



とちぎ森林インストラクター会

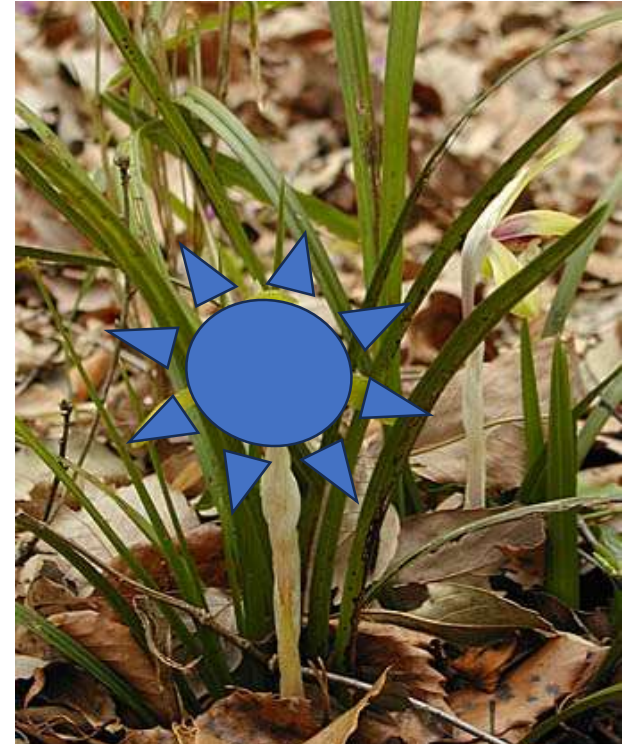
森のクイズラリー（参加無料、正解数に応じて素敵なアイテムをプレゼント）トレイン乗り場近くのテントで受付しています

注意 画像の一部はインターネットから引用しています（SNS等への掲載は控えてください。）

第 **9** 問

シュンラン（^{しゅんらん}春蘭）の^{はな}花が^さ咲いています。

どんな^{いろ}色をしている？



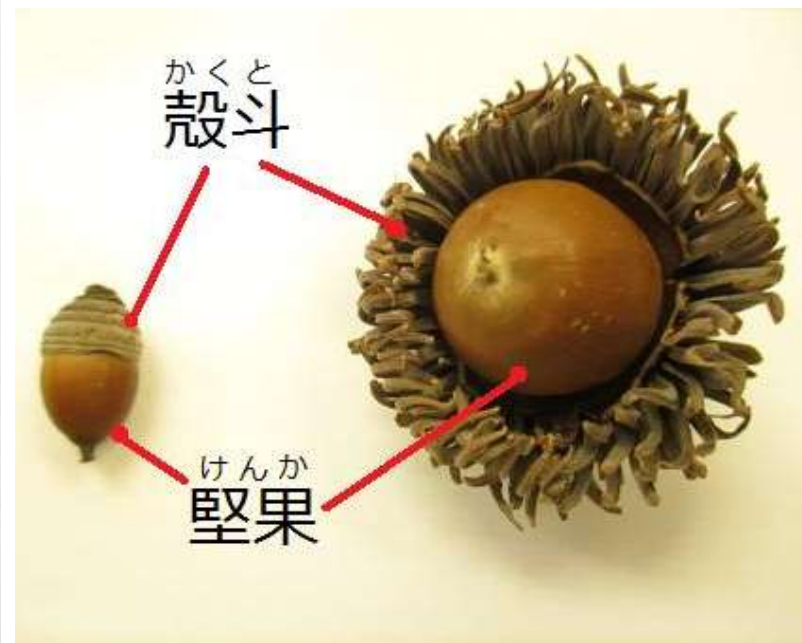
とちぎ森林インストラクター会

森のクイズラリー（参加無料、正解数に応じて素敵なアイテムをプレゼント）トレイン乗り場近くのテントで受付しています

注意 画像の一部はインターネットから引用しています（SNS等への掲載は控えてください。）

クヌギのどんぐりの^{かくと}殻斗（^{ぼうし}帽子）が
いっぱい^お落ちています。

どんぐりは、どこ^いに行ったんだろう？



とちぎ森林インストラクター会

森のクイズラリー（参加無料、正解数に応じて素敵なアイテムをプレゼント）トレイン乗り場近くのテントで受付しています

注意 画像はインターネットから引用しています（SNS等への掲載は控えてください。）

第 1 1 問

クリの^{いが}毬が^お落ちています。

^{いが}毬の^{はり}針は、^{なんほん}何本あるかな？



← これで10本あります。



とちぎ森林インストラクター会

森のクイズラリー（参加無料、正解数に応じて素敵なアイテムをプレゼント）トレイン乗り場近くのテントで受付しています

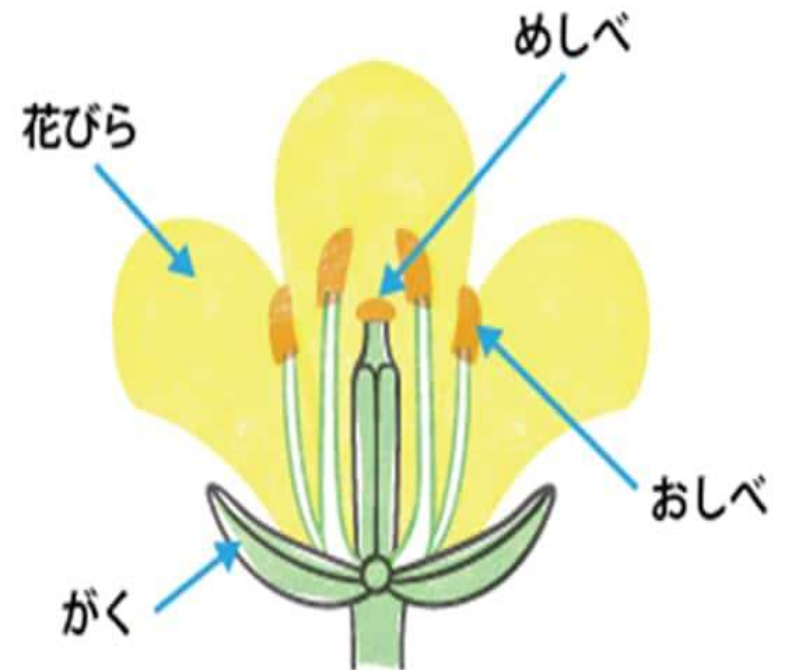
注意 画像の一部はインターネットから引用しています（SNS等への掲載は控えてください。）

第 1 2 問

オオイヌノフグリが咲いているよ。

はな なんまい
花びらは、何枚！

(大きいものと、小さなものがあるよ)



とちぎ森林インストラクター会

森のクイズラリー (参加無料、正解数に応じて素敵なアイテムをプレゼント) トレイン乗り場近くのテントで受付しています

注意 画像はインターネットから引用しています (SNS等への掲載は控えてください。)